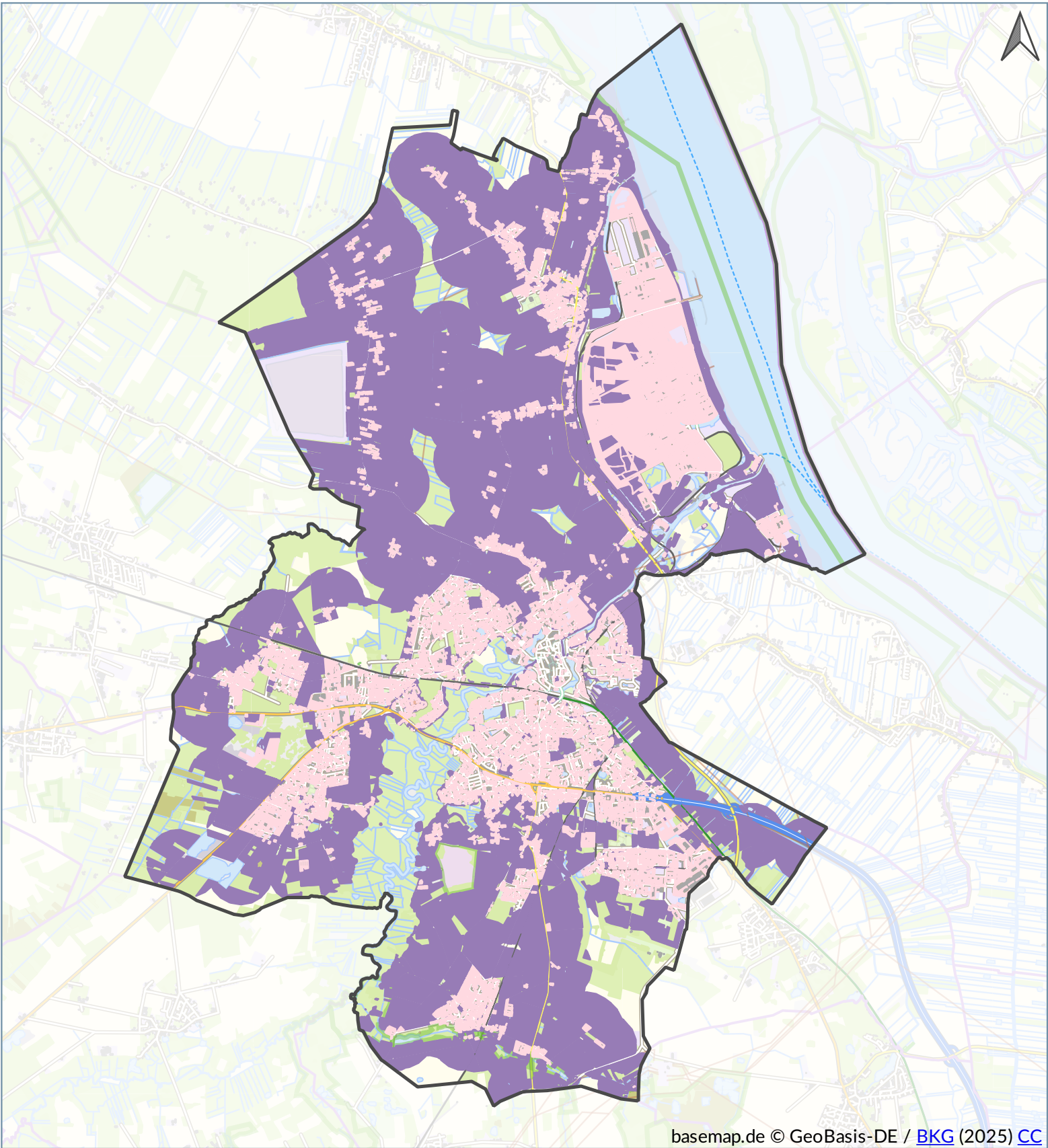


Potenzialflächen Erdwärmekollektoren



basemap.de © GeoBasis-DE / [BKG](#) (2025) [CC](#)

LEGENDE

Potenzielle Standorte für Erdwärmekollektoren

- Potenziale auf Flurstücken mit baulicher Nutzung (~1.021ha)
- Potenziale auf Flurstücken ohne bauliche Nutzung (~5.054ha)

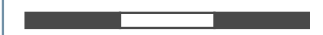
Kommunale Wärmeplanung

Hansestadt Stade

Potenzialflächen

Erdwärmekollektoren

0 1 2 3 km



 **energielenker**

Für Klima und Zukunft

Datum: Februar 2025

Kürzel: AH

Datenquellen: NIBIS Kartenserver:
Nutzungsbedingungen für Sonden LBEG),
Hannover: LGLN Open Geodata