



ö13.3 **Anlage von Blühwiesen und – streifen**

---

Sachstand



### Ö15\_Mitteilungen des Bürgermeisters

#### Anlage von Blühwiesen und -streifen | Sachstand

- Bisher wurden ca. 9.600 m<sup>2</sup> Wildblumenwiesen und Blühstreifen angelegt
- Ergänzende Maßnahmen, wie
  - insektenfreundliche Stauden und Gräser im Straßenbegleitgrün inkl. KVP
  - Reduzierung der Mahddurchgänge
  - Anlage von Insektenhecken
- Erprobung unterschiedlicher Saatmischungen
- Witterungsverhältnisse und Qualität des Saatgutes führt tw. zu schlechter oder verspäteter Keimung
- Gemeinsame Erarbeitung einer langfristigen Strategie mit den KBS
  - Zielflächengröße
  - Priorisierung potenzieller Flächen
  - Öffentlichkeitsarbeit
- Standorte innerhalb von Ackerschlägen oder an Ackerrändern (Pachtflächen)
  - Förderung durch Jägerschaft / Landkreis



## Ö15\_Mitteilungen des Bürgermeisters

### Anlage von Blühwiesen und -streifen | Sachstand

Ortsteil	2019	2020	Perspektive
Kernstadt	1.050 m <sup>2</sup>	6.200 m <sup>2</sup>	6.500 m <sup>2</sup>
Bützfleth	0 m <sup>2</sup>	130 m <sup>2</sup>	500 m <sup>2</sup>
Haddorf	1.900 m <sup>2</sup>	130 m <sup>2</sup>	0 m <sup>2</sup>
Hagen	220 m <sup>2</sup>	0 m <sup>2</sup>	500 m <sup>2</sup>
Wiepenkathen	0 m <sup>2</sup>	0 m <sup>2</sup>	1.500 m <sup>2</sup>
<b>Gesamt</b>	<b>3.170 m<sup>2</sup></b>	<b>6.460 m<sup>2</sup></b>	<b>9.000 m<sup>2</sup></b>



## **Ö15\_Mitteilungen des Bürgermeisters**

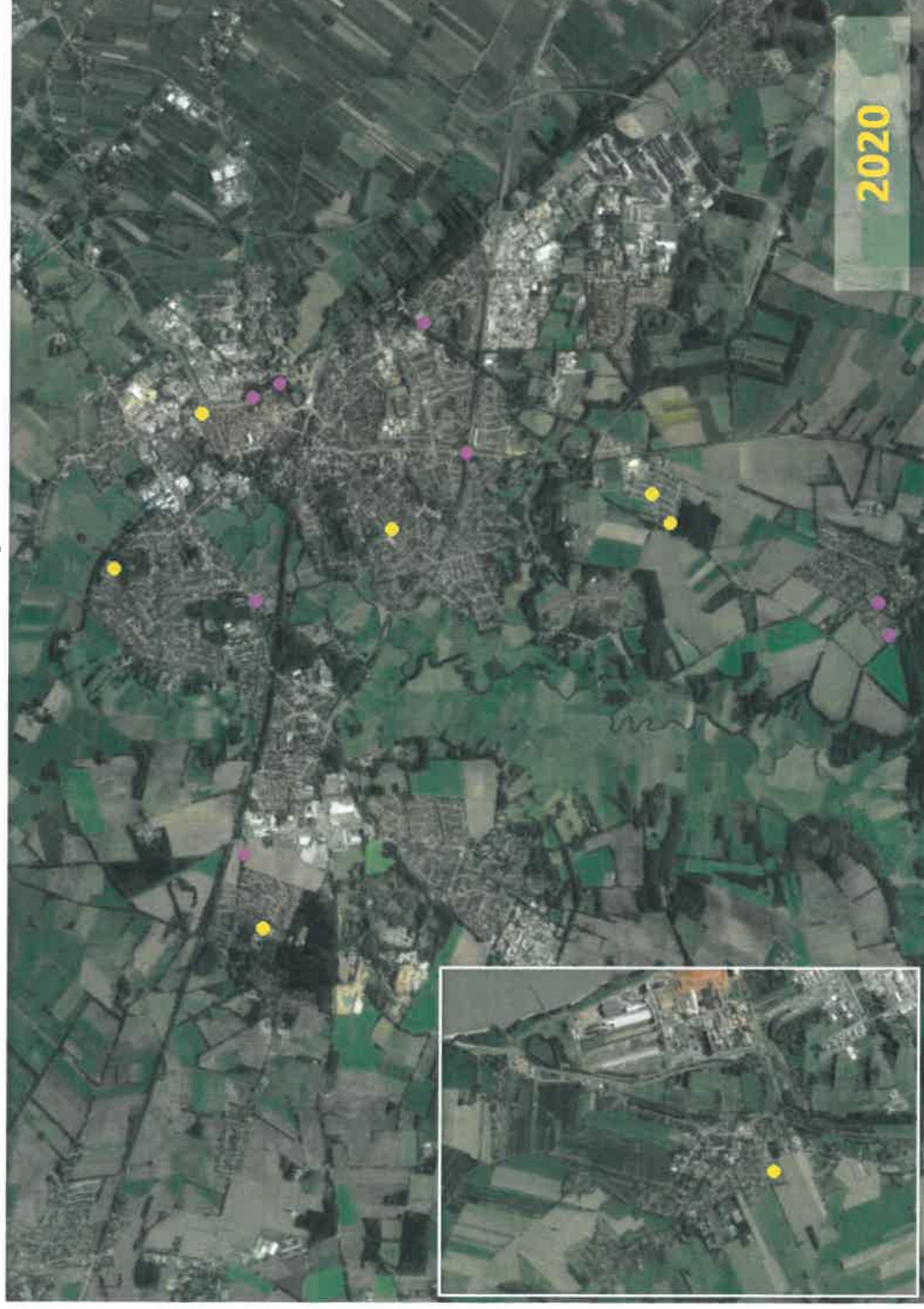
### **Anlage von Blühwiesen und -streifen | Sachstand**





## Ö15\_Mitteilungen des Bürgermeisters

### Anlage von Blühwiesen und -streifen | Sachstand





## Ö15\_Mitteilungen des Bürgermeisters

### Anlage von Blühwiesen und -streifen | Sachstand

